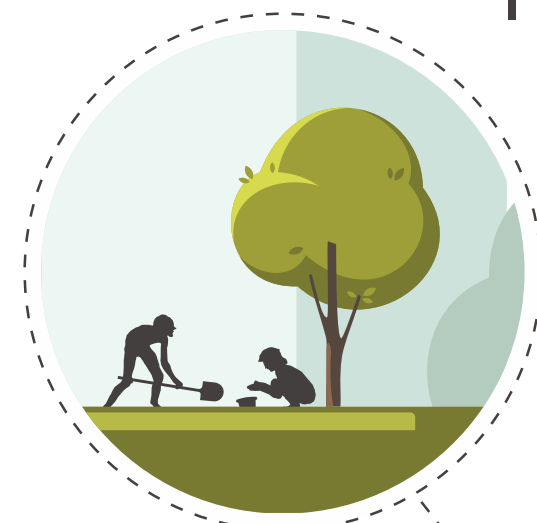


REGULAMIN KORZYSTANIA Z PARKÓW MIEJSKICH WE WROCŁAWIU

Wrocław miasto spotkań

W TROSCE O ZACHOWANIE PORZĄDKU, ŁADU, A PRZED E WSZYSTKIM BEZPIECZEŃSTWA WSZYSTKICH KORZYSTAJĄCYCH I PRZEBYWAJĄCYCH NA TERENIE PARKÓW MIEJSKICH WE WROCŁAWIU ZABRANIA SIĘ:



NISZCZENIA,
USZKADZANIA
I WYRYWANIA
ROŚLINNOŚCI
ORAZ ROZKOPYWANIA
GRUNTU



ZAŚMIECANIA
TERENU



NISZCZENIA,
USZKADZANIA
BUDYNKÓW
I BUDOWLI



NISZCZENIA
I PRZESTAWIANIA
ŁAWEK, KOSZY,
URZĄDZEŃ
ZABAWOWYCH
ORAZ SIADANIA
NA OPARCIACH
ŁAWEK



HANDLU I USŁUG
BEZ ZEZWOLENIA
ZARZĄDCY TERENU



ZOBOWIĄZUJE SIĘ
UŻYTKOWNIKÓW
PARKÓW DO
NIEZWŁOCZNEGO USUNIĘCIA
ZANIECZYSZCZEŃ POZOSTAWIONYCH
PRZEZ ZWIERZĘTA

DZIĘKUJEMY!

PALENIA OGNISK /NIE DOTYCZY MIEJSC
WYZNACZONYCH/ ORAZ POZOSTAWIANIA
PALĄCYCH SIĘ PRZEDMIOTÓW



ORGANIZOWANIA
IMPREZ BEZ ZGODY
ZARZĄDCY

WJAZDU NA TEREN PARKU
WSZELKICH POJAZDÓW
SAMOCHODOWYCH I MOTOCYKLI
ORAZ QUADÓW /OPRÓCZ MIEJSC
DO TEGO PRZEZNACZONYCH/
Z WYJĄTKIEM POJAZDÓW
UPRZYWILEJOWANYCH,
POJAZDÓW SŁUŻB
TECHNICZNYCH I SŁUŻB
DBAJĄCYCH
O UTRZYMANIE
CZYSTOŚCI, INNYCH
POJAZDÓW PO UZYSKANIU
ZGODY ZARZĄDCY



POWODOWANIA UCIAŹLIWEGO
HAŁASU, A TAKŻE UŻYWANIA
SPRZĘTU NAGŁAŚNIAJĄCEGO
BEZ ZGODY ZARZĄDCY



WNOSZENIA I UŻYWANIA
MATERIAŁÓW
PIROTECHNICZNYCH
I WYBUCHOWYCH
BEZ ZGODY ZARZĄDCY



UMIESZCZANIA TABLIC,
NAPISÓW I OGŁOSZEŃ
BEZ ZGODY
ZARZĄDCY



POŁOWU
RYB /DOTYCZY OBIEKTÓW,
NA KTÓRYCH WYSTĘPUJĄ ZBIORNIKI WODNE/

ZARZĄDCA TERENU:

ZARZĄD ZIELENI MIEJSKIEJ WE WROCŁAWIU **71 323 50 00**

ZASADY KORZYSTANIA Z PARKÓW REGULUJE UCHWAŁA NR XXXI/650/16 RADY MIEJSKIEJ WROCŁAWIA

Z DNIA 20 PAŹDZIERNIKA 2016 R. W SPRAWIE USTALENIA REGULAMINU KORZYSTANIA Z PARKÓW MIEJSKICH WE WROCŁAWIU

NUMERY TELEFONÓW ALARMOWYCH:

CENTRUM ZARZĄDZANIA KRYZYSOWEGO **71 770 22 22** EUROPEJSKI NUMER ALARMOWY **112** STRAŻ MIEJSKA **986** POLICJA **997** STRAŻ POŻARNA **998** POGOTOWIE RATUNKOWE **999**



TRASA BIEGOWA PARK GRABISZYŃSKI



I TY MOŻESZ ZOSTAĆ MARATOŃCZYKIEM

Trasa biegowa na terenie **Parku Grabiszyńskiego** liczy ok. **5110m**. Podłoże trasy jest szutrowe, co powoduje, że idealnie nadaje się do biegania zarówno rekreacyjnego, jak i profesjonalnego. Trasa w 70 procentach jest osłonięta od wiatru i słońca dzięki wysokim drzewom. Każdy kilometr oraz kierunek biegu jest oznakowany, co sprzyja mierzeniu tempa biegu i dobrej orientacji.

OTWÓRZ UMYSŁ I BIEGNIJ!



TRASA BIEGOWA PARK GRABISZYŃSKI



I TY MOŻESZ ZOSTAĆ MARATOŃCZYKIEM

Trasa biegowa na terenie **Parku Grabiszyńskiego** liczy ok. **5110m**. Podłoże trasy jest szutrowe, co powoduje, że idealnie nadaje się do biegania zarówno rekreacyjnego, jak i profesjonalnego. Trasa w 70 procentach jest osłonięta od wiatru i słońca dzięki wysokim drzewom. Każdy kilometr oraz kierunek biegu jest oznakowany, co sprzyja mierzeniu tempa biegu i dobrej orientacji.

OTWÓRZ UMYSŁ I BIEGNIJ!



TRASA BIEGOWA PARK GRABISZYŃSKI



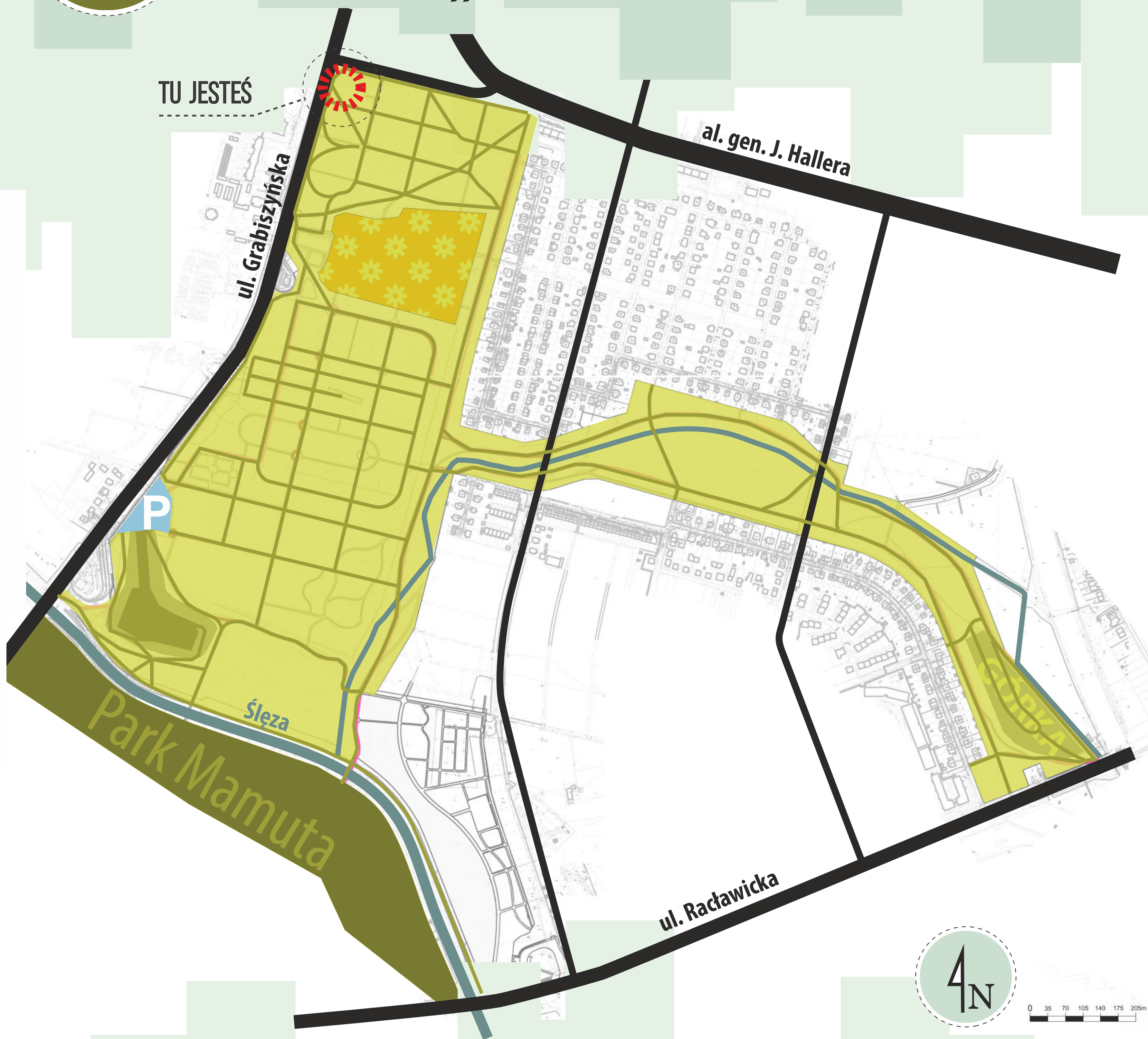
I TY MOŻESZ ZOSTAĆ MARATOŃCZYKIEM

Trasa biegowa na terenie **Parku Grabiszyńskiego** liczy ok. **5110m**. Podłoże trasy jest szutrowe, co powoduje, że idealnie nadaje się do biegania zarówno rekreacyjnego, jak i profesjonalnego. Trasa w 70 procentach jest osłonięta od wiatru i słońca dzięki wysokim drzewom. Każdy kilometr oraz kierunek biegu jest oznakowany, co sprzyja mierzeniu tempa biegu i dobrej orientacji.

OTWÓRZ UMYSŁ I BIEGNIJ!



MAPA PARKU GRABISZYŃSKIEGO I PARKU „GÓRKA SKARBOWCÓW”



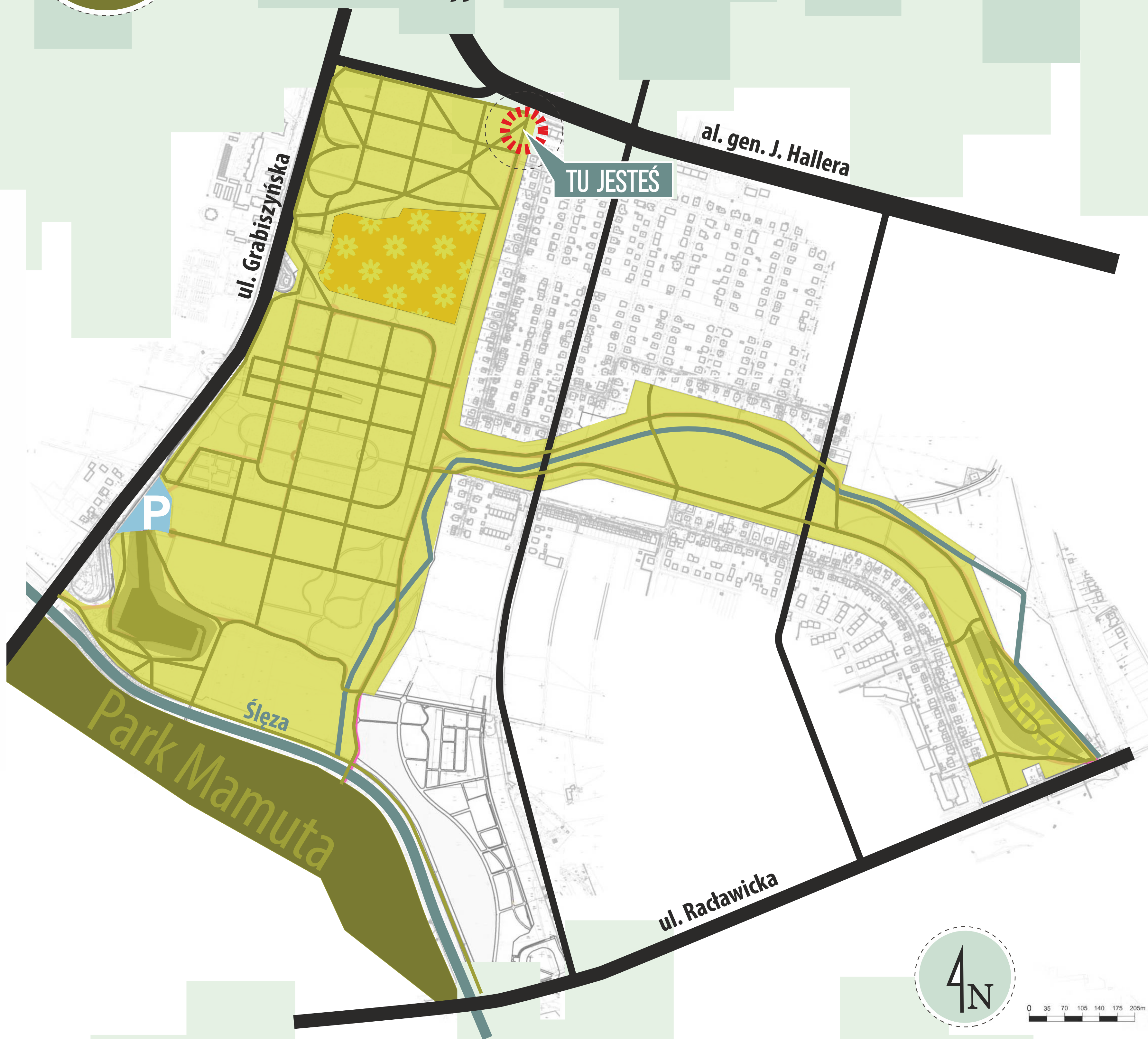
Park Grabiszyński oraz **Park miejski „Górka Skarbowców”** tworzą najwartościowszy kompleks terenów zielonych w południowo-zachodniej części Wrocławia, zarówno pod kątem przyrodniczym jak i kompozycyjnym. Mimo że sprawiają wrażenie jednolitego założenia ich geneza jest różna.

Park Grabiszyński powstał na terenie przedwojennego cmentarza komunalnego, natomiast **Park miejski „Górka Skarbowców”** został zaprojektowany jako park osiedlowy. Oba te założenia są prawnie chronione poprzez wpis do rejestru zabytków.





MAPA PARKU GRABISZYŃSKIEGO I PARKU „GÓRKA SKARBOWCÓW”



Park Grabiszyński oraz **Park miejski „Górka Skarbowców”** tworzą najwartościowszy kompleks terenów zielonych w południowo-zachodniej części Wrocławia, zarówno pod kątem przyrodniczym jak i kompozycyjnym. Mimo że sprawiają wrażenie jednolitego założenia ich geneza jest różna.

Park Grabiszyński powstał na terenie przedwojennego cmentarza komunalnego, natomiast **Park miejski „Górka Skarbowców”** został zaprojektowany jako park osiedlowy. Oba te założenia są prawnie chronione poprzez wpis do rejestru zabytków.

